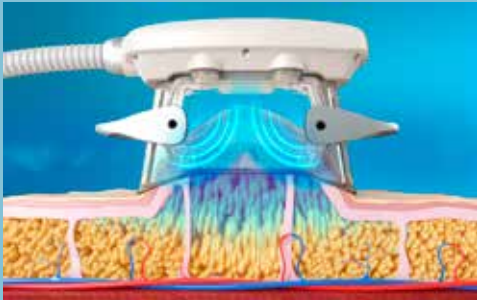
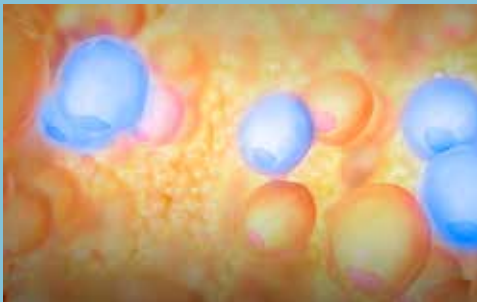


DER PERLENEFFEKT



durch lokale Kälteanwendung



dauerhafte Reduktion der Fettzellen



Straffung der Fettpolsterchen



QR Code scannen
und als Kontakt
einspeichern



ORDINATION 1: Dr. Maria SIEDLER-PESZT
Cryolipolyse • Stoßwelle • Lymphdrainage

Ludwig Boltzmannstr. 2/Sky 2 • 7100 Neusiedl/See



ORDINATION 2: Dr. Maria SIEDLER-PESZT
Stoßwelle • Lymphdrainage

Robert Graf Platz 2/10 • 7000 Eisenstadt

Impressum: Für den Inhalt verantwortlich: Dr. Maria SIEDLER-PESZT;
Grafik Design: Rafaela Weiss, office@rafaelaweiss.at, ©Fotos: fotolia.com,
Zimmer Medizinsysteme, OpenStreetMap-Mitwirkende; V 1.2 1805

DIE SEEPERLE

KÖRPERFORMENDE BEHANDLUNGEN

by Dr. Maria Siedler-Peszt

Cryolipolyse • Stoßwelle • Lymphdrainage

Technologiezentrum Neusiedl
Ludwig Boltzmannstr. 2/Sky 2
7100 Neusiedl/See

Gesundheitszentrum Eisenstadt
Robert Graf Platz 2/10
7000 Eisenstadt

T. +43 664 354 2277
office@dieeeperle.at
www.dieeeperle.at
Termine nach Vereinbarung.

CRYOLIPOLYSE

durch gezielte Kälteanwendungen an Problemzonen **dauerhafte Reduktion der Fettzellen an:**

- Bauch
- Hüften
- Oberschenkel
- Oberarm
- Gesäß



STOSSWELLE

Hautstraffung durch Stoßwellen

ANWENDUNG: alleine oder in Kombination mit der Cryolipolyse als Behandlung der Cellulite

AN BEIDEN STANDORTEN MÖGLICH
Eisenstadt und Neusiedl/See



VORTEILE

- kein operativer Eingriff
- schmerzfreie Anwendungen
- kein Ausfall im Beruf



SICHTBARER ERFOLG

- Behandlung von Fettpölsterchen, die trotz ausgewogener Ernährung und Bewegung nicht verändert werden können
- Dokumentation durch vorher/nachher Fotos und ultraschallgezielter Messung der Fettschicht